



KONFIGURÁCIA DACIA NOVÝ DUSTER

Vytvorené: 08 / 04 / 2025



Opis vozidla

Verzia: DACIA NOVÝ DUSTER Extreme TCe 130 Palivo: Benzín

4x4

Typ prevodovky: Manuálna prevodovka

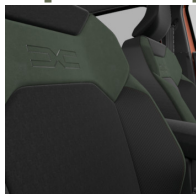
Motor: TCe 130 4x4

Zdvihový objem (cm³): 1199

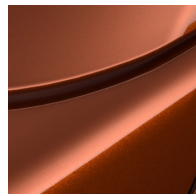




Opcie a príslušenstvo



Čalúnenie
Čalúnenie Extreme v
kombinácii látky/materiál
MicroCloud



Farba
hnedá Terracotta



Kolesá
Disky kolies z ľahkej
zliatiny 17", design
TERGAN

Iné možnosti
Rezervné koleso
Vyhrievané predné sedadlá

Detail packov

Paket Parkovanie
Systém monitorovania mŕtveho uhla
Predné, zadné a bočné parkovacie senzory
Kamerový systém Multiview (predné,
zadné, 2 bočné kamery)

Paket Technológia
Automatická elektrická parkovacia brzda
Multimediálny systém Media Nav Live 10",
audio Arkamys, 6 reproduktorov a
zrkadlenie telefónu



Bezdrôtová indukčná nabíjačka
smartfónov

Paket Winter
Vyhrievané predné sedadlá
Vyhrievaný volant

Štandardná výbava

VZHĽAD

Disky kolies z ľahkej zliatiny 17"
Modulárne pozdĺžne strešné lišty
Disky kolies z ľahkej zliatiny 17", design
TERGAN

AKTÍVNA A PASÍVNA BEZPEČNOSŤ

Bočné airbagy pre predných a zadných
cestujúcich
Systém varovania pred vybočením z
jazdného pruhu s aktívnou korekciou
jazdného pruhu
Airbag vodiča a airbag spolujazdca
Deaktivácia airbagu spolujazdca
Systém uchytenia ISOFIX na bočných
zadných sedadlách
Asistenčný systém núdzového brzdienia
Stabilizačný systém ESC s asistentom pre
strmé svahy
Výstražný systém bezpečnej vzdialenosti
Systém tiesňového volania (E-CALL)
Aktívny systém núdzového brzdienia (AEBS)
Systém rozpoznávania dopravných značiek
ABS s elektronickým rozdeľovačom
brzdných síl (EBV) a brzdovým asistentom
(AFU)

VIDITEĽNOSŤ A OSVETLENIE

Zatmavené zadné okná
LED denné svetlá

Denné a stretávacie svetlá s technológiou
LED
Automatické prepínanie diaľkových
svetlometov
Vonkajšie zrkadlá v medenej farbe
Dažďový a svetelný senzor
Elektricky nastaviteľné vonkajšie zrkadlá,
vyhrievané, elektricky sklopné
Predné hmlové svetlomety

RIADENIE

Ukazovateľ optimálneho rýchlostného
stupňa
Režim Eco
Výškovo a pozdĺžne nastaviteľný volant
Pneumatiky M+S
Tempomat

KOMFORT

Posuvná stredová laktová opierka s
úložným priestorom
Centrálne zamykanie
Volant potiahnutý umelou kožou
Automatická klimatizácia
Hands-free karta Dacia na bezklúčový
prístup a štartovanie
Sedadlo vodiča s výškovým a bedrovým
nastavením; sedadlo spolujazdca s
výškovým nastavením



Elektricky ovládané zadné okná s impulzným ovládaním
Bez dvojitého dna batožinového priestoru
Elektricky ovládané predné okná s impulzným ovládaním
12V zásuvka v batožinovom priestore
Manuálne vnútorné spätné zrkadlo s denným/nočným nastavením

Sklopné operadlo zadnej lavice v konfigurácii 1/3-2/3

MULTIMÉDIÁ

7" farebný štít

VNÚTORNÝ VZHLAD

Čalúnenie Extreme v kombinácii látka/materiál MicroCloud

Technické údaje

Objemy kvapalín
Objem palivovej nádrže (l): 50 (4x2)
/ 55 (4x4)

Spotreba a emisie (vin wltp)
Emisie CO₂ podľa WLTP (g/km) - kombinovaný cyklus: 136
Spotreba podľa WLTP - zmiešaný cyklus (l/100 km): 6.0

Výkony
Maximálna rýchlosť (km/h): 174
1000 m s pevným štartom (s): 32.6
400 m s pevným štartom (s): 17.9
Zrýchlenie 0-100 km/h (s): 11

Náhon
Pohon: 4x4

Karoséria
Počet dverí: 5
Typ karosérie: SUV

Riadenie
Priemer otáčania (m): 10,86

Disky a pneumatiky
Pneumatiky (predné/zadné):
215/65 R17

Hmotnosti
Hmotnosť užitočného zaťaženia (kg): 397
Pohotovostná hmotnosť (kg): 1304 (4x2) 1390 (4x4)

Motor
Typ motora: TCe 130 4x4
Metodika NEDC=0 / Metodika WLTP =1: 1
Maximálny výkon kW (k): 96 (130)
Metodika merania: WLTP
Maximálny krútiaci moment (Nm): 230
Palivo: Benzín
Emisná norma: EURO6

**KONFIGURÁCIA DACIA NOVÝ DUSTER**

Vytvorené: 08 / 04 / 2025

Zdvihový objem (cm³): 1199

Rozmery

Dĺžka (mm): 4343

Šírka vozidla (mm): 1921

Výška (mm): 1621

Šírka vozidla vrátane spätných
zrkadiel (mm): 2069

Rázvor (mm): 2658

Svetlá výška (mm): 217

Vyhotovenie

Typ vozidla TVV:

DJFPG4MW6WB22M500B

Počet miest: 5

Prevodovka

Typ prevodovky: Manuálna
prevodovka

Počet prevodových stupňov: 6

Aerodynamika

Vonkajší hluk pohybujúceho sa
vozidla dB(A): 68

Objemy

Objem batožinového priestoru
(dm³): 456Maximálny objem nákladového
priestoru (dm³): 1548

Vozidlo bude vybavené jednou zo zobrazených pneumatík. Konkrétnu pneumatiku určí výrobný závod na základe dodávateľského reťazca. Voľbu pneumatiky nemožno nijako ovplyvniť. Ďalšie informácie o vozidle a cenách nájdete v cenníku alebo sa obráťte na autorizovaného predajcu.

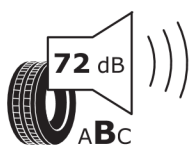


Štítky pneumatík identické pre prednú i zadnú nápravu



Continental 0355944

215/65 R 17 99 H C1



2020/740

*Vzhľadom k špecifikám výroby vozidiel zobrazujeme viac štítkov.